

## Modul: ECO-Training

## Modul: Sicherheitstechnik und Fahrsicherheit-Theorie

### Ökonomisches und Ökologisches Fahrverhalten

7 UE à 60min.

- Verbesserung des Spritverbrauchs
- Fahren nach Drehzahlmesser
- Technik zur Unterstützung wirtschaftlichen Fahrens
- **Praxisteil**

### Die kinematische Kette für eine optimierte Nutzung

3,5 UE à 60min.

- Fahrdynamische Zusammenhänge verstehen
- Aufgabe und Arten des Antriebes
- Drehzahlbereiche, Umweltschonende Fahrweise

### Merkmale u. Funktionsweise der Sicherheitsausstattung

3,5 UE à 60min.

- Verschleiß und Fahrzeugbeherrschen
- Fehlfunktionen vorbeugen, Grenzen der Bremsanlage
- Wartung und Sichtkontrollen
- **Praxisteil**

Fahren nach Drehzahlmesser

Wirtschaftlicher Fahrbereich

noch möglicher Fahrbereich



oberer Leistungsbereich

Übertourig - Schaden möglich



	A	B	C	D	E	F	G	H	J	L	N
A				a							
B											
C		a									b,c
D											b,c
E											b,c
F											
G											
H											
J											
L											
N			b,c	b,c	b,c					d	b
S											



## Modul: Ladungssicherung/C,C1

## Modul: Ladungssicherung/C,C1

### Gesetzliche Auszüge der LaSi

2 UE à 60 min.

- KFG, STVO, FSG,
- CMR Haftungen, Incoterms
- E-Normen 12195 –1, Ö-Normen V 5750, VDI 2700 ff

### LKW Aufbauten

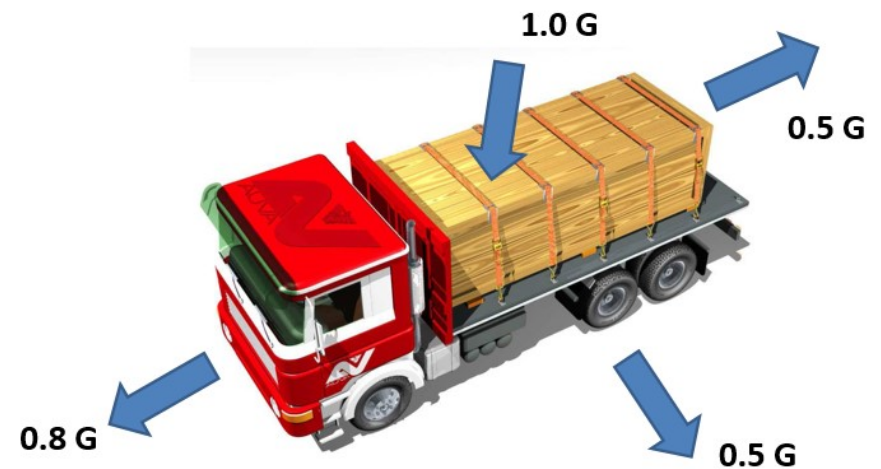
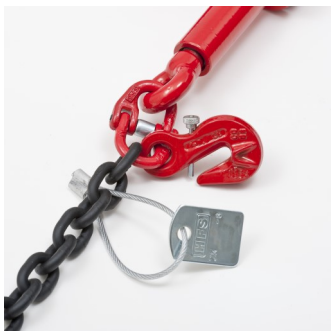
2,5 UE à 60 min.

- Theorie und Handhabung in der Praxis
- Lastverteilung berechnen
- Leistungen im Schadensfall/Dokumentation

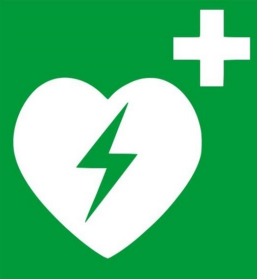
### Sicherungsmethoden/Zurmittel

2,5 UE à 60 min.

- Praxis Übungen am Fahrzeug



Richtig Sichern erfordert Wissen!!



## Modul: Schaltstelle Fahrer - Gesundheit Erste Hilfe

## Modul: Schaltstelle Fahrer - Gesundheit Erste Hilfe

### Kommunikation-Körpersprache

2 UE à 60 min.

- Grundbestandteile erlernen
- Kommunikation mit den Kunden
- Körpersprache verstehen
- **Praxisteil/Übungen**



### Gesundheit/Ernährung

1 UE à 60 min.

- Fitness im Fahreralltag
- Gesundheitsschäden vermeiden
- Geistige und körperliche Fitness

### Erste Hilfe

2 UE à 60 min.

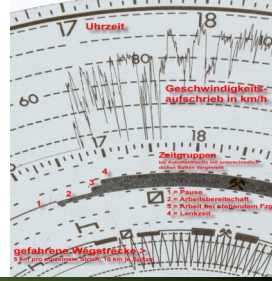
- Grundlagen
- Versorgung der Wunden
- Reanimation/Herzdruckmassage
- Rettungskette
- Verhalten bei Unfällen

### Praxisteil

2 UE à 60 min.

- Übungen mit den Teilnehmern
- Wundversorgungen
- Lagerungsarten





## Modul: Sozialrechtliche Vorschriften/ Digitaler Tachograph

### EG Sozialvorschriften (VO) 561/2006

2 UE à 60 min.

- Fahr-, Lenk- und Ruhezeiten
- Kontrollgeräte, Analoges und digitaler Tachograph
- Vorschriften für den Güterverkehr
- Arbeitszeitgesetz §17a
- Bedeutung des KFG, STVO, FSG
- Ausnahmen von der EG-Verordnung
- Fahrerpflichten/Unternehmerpflichten
- **Praxisteil/Übungen AZG u. EG-Verordnungen**

## Modul: Sozialrechtliche Vorschriften/ Digitaler Tachograph

### Schulung Digitaler Tachograph/Theorie

2,5 UE à 60 min.

- VO(EG) 165/2014
- Pflichten des Fahrers und des Unternehmens
- OUT OF SCOPE?
- Siemens VDO/Stoneridge
- Ausnahmen von der Verordnung
- Wissenscheck

### Schulung Digitaler Tachograph/Praxis

- Ausdrucke erstellen an Schulungsgerät

2,5 UE à 60 min.

#### • **Manuelle Eingaben**

Nachtrag bzw. Landeingabe

FZG-Check

Anreise zum Fahrzeug



## Modul: Fahrgastsicherheit D95/Bus

- Gewährleistung der Sicherheit und des Komforts der Fahrgäste

- Einschätzen der Längs- und Seitwärtsbewegungen des Fahrzeugs
- Aufgabenbereich des Fahrers
- Organisation einer Omnibusfahrt

3,5 UE à 60min.

- Gewährleistung der Sicherheit der Ladung

- Während der Fahrt auf Fahrgäste und Ladung einwirkende Kräfte
- Fahrzeugstabilität und Schwerpunkt
- Berechnung der Nutzlast und des Nutzvolumens
- Verteilung der Ladung

3,5 UE à 60min.